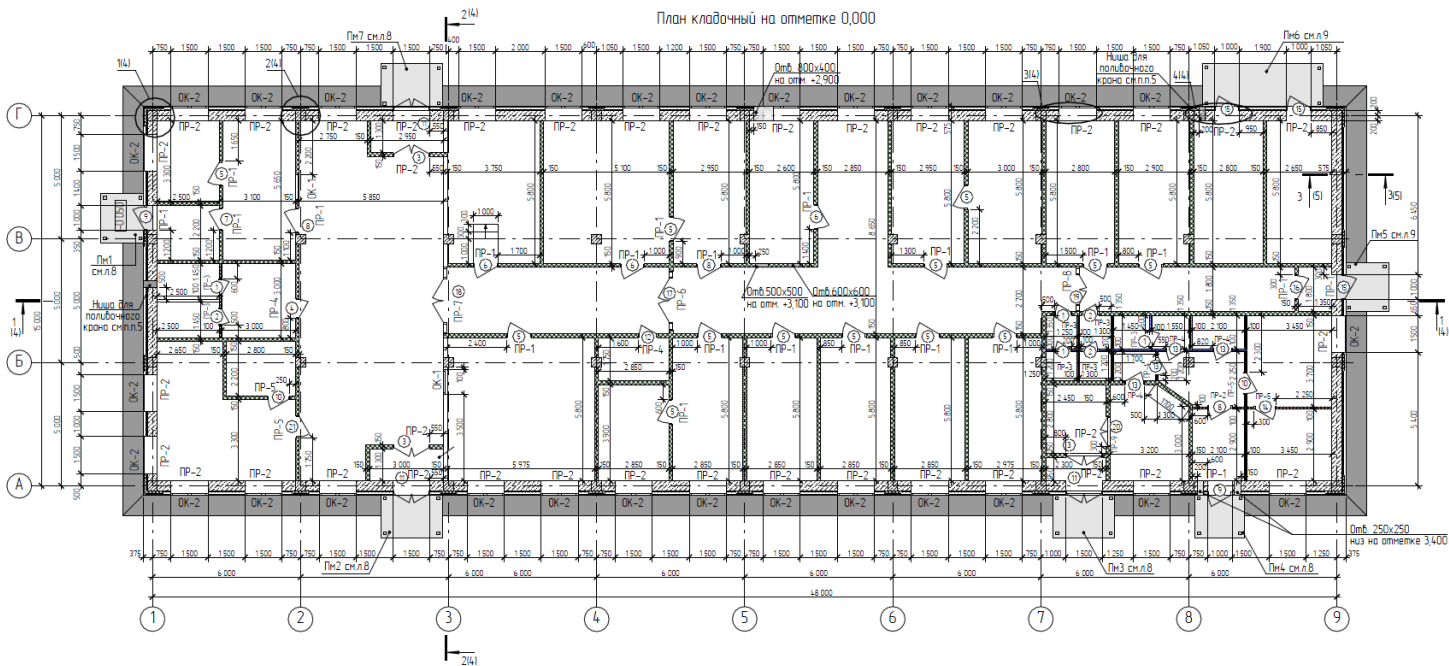
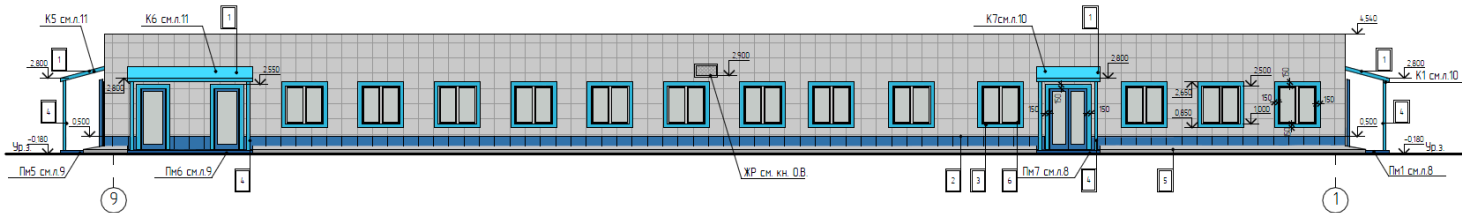
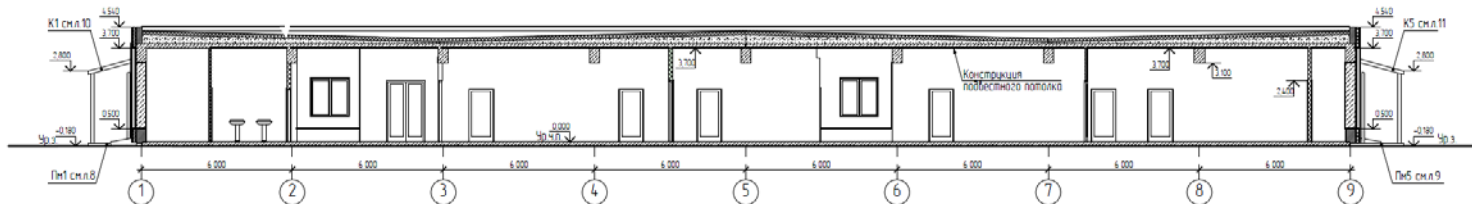


Фасад 9-1



Разрез 1-1



Технические характеристики

Здание предназначено для осуществление пропускного режима.

Наименование	Ед. изм.	Количество	Примечание
Площадь здания	м <sup>2</sup>	695,0	
Площадь застройки	м <sup>2</sup>	799,6	
Строительный объём общий	м <sup>3</sup>	3485,9	

Строительные конструкции и изделия

Фундамент - свайный с столбчатым ростверком и фундаментными балками.

Стены – ячеистобетонные блоки, утепление фасада выполнено по системе «Вентилируемый фасад» с применением утеплителя «Техновент» толщиной 40 мм.

Каркас железобетонный:

- колонны – железобетонные, сечением 600х600;
- покрытие – монолитная ребристая плита;

Отделка

Стены: оштукатурены легкими поризованными растворами, окрашены водным составом на акриловом связующем, в отдельных помещениях дополнительно облицовка керамической неглазированной плиткой на высоту 2м от чистого пола.

Потолки: затирка, окраска потолка водным составом на акриловом связующем, в отдельных помещениях – подвесной потолок типа «Армстронг».

Полы: керамогранит на клею, покрытие мастичное эпоксидное, линолеум, плитка керамическая на клею, панели фальшпола.

Перегородки: гипсокартонные листы на металлическом каркасе толщиной 100 мм и газобетонные армированные блоки толщиной 150 мм.

Кровля: плоская с организованным водостоком, покрытие кровли – «Техноэласт С0/10»

Инженерно-геологические условия

Обычные.

Сведения об особых природных климатических условиях

Расчётная сейсмичность площадки строительства – до 7 баллов.

Расчётная температура наружного воздуха

до -40°С.

Вес снегового покрова

$S_g \leq 1,8 (180) \text{ кПа (кгс/м}^2\text{)}$

Климатические районы Российской Федерации

IIВ, IIГ, III, IV.

Расходы

Бетон В25 – 112,9м<sup>3</sup>.

Бетон В7,5 – 23,4 м<sup>3</sup>.

Сталь

Сталь арматурная А400 – 21,5 т.

Сталь С235 – 4,1 т.

Сталь С245 – 0,3 т.

Состав проектной документации

Том АР – Архитектурные решения;

Том КЖ1 – Конструкции железобетонные;

Том КЖ2 – Конструкции железобетонные;

Том КР – Конструктивные решения;

Том ОВ – Отопление, вентиляция и кондиционирование;

Том ВК – Водопровод и канализация;

Том ТС – Индивидуальные тепловой пункт;

Объём проектных материалов, приведённых к формату А4 – 232 листа.